

# setup

Parabéns por adquirir o nosso Sistema Modular de Suportes. Este manual foi desenvolvido para guiá-lo na montagem e ajuste do produto, garantindo a máxima ergonomia, organização e segurança para o seu setup.

Nossa linha foi projetada com foco na versatilidade. Por se tratar de um sistema modular, este manual abrange todas as configurações possíveis da família de produtos. Antes de iniciar a montagem, identifique abaixo os componentes que fazem parte do seu kit específico:

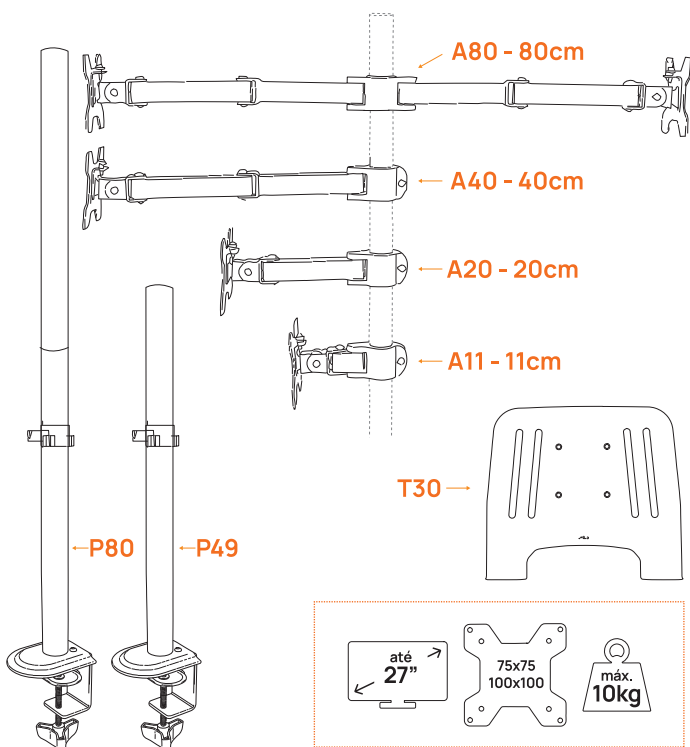
**A Base:** O sistema de fixação à mesa é universal para todos os nossos modelos, permitindo a instalação via Braçadeira (Morsa) na borda da mesa ou via Furação direta no tampo.

**A Coluna Central:** Seu modelo pode conter a Haste Standard (49cm) ou a Haste Estendida (80cm). Nota: A haste de 80cm é composta por dois segmentos de 40cm que se unem para atingir a altura total.

**Os Braços:** O suporte pode estar equipado com braços do tipo Fixo, Articulado, Bi-articulado ou Dual Bi-articulado.

**Acessórios:** Se você adquiriu o kit para laptop, encontrará uma bandeja exclusiva que se acopla diretamente à placa VESA.

Siga atentamente as instruções referentes aos componentes que você possui e transforme a sua maneira de trabalhar.



## INFORMAÇÕES IMPORTANTES SOBRE SEGURANÇA

## ANTES DA INSTALAÇÃO

- Abra a caixa com cuidado, remova os componentes e coloque-os sobre papelão ou outra superfície protetora para evitar danos.
- Confira e certifique-se que todos os itens constantes na Lista de Peças Incluídas (a seguir) foram recebidos e não apresentam danos. Não use peças danificadas ou defeituosas.
- Leia atentamente e entenda todas as instruções antes da instalação.

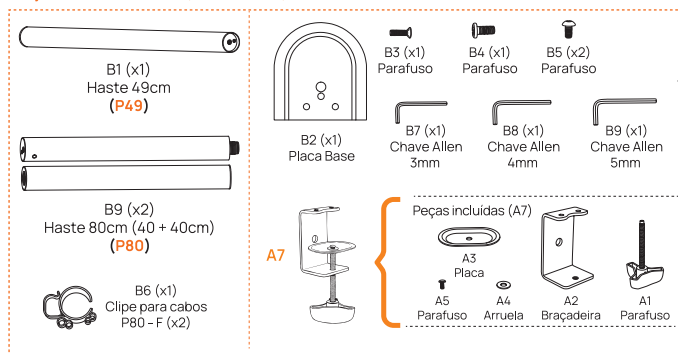
## ATENÇÃO

- Este produto contém peças e partes pequenas, que podem ser engolidas. MANTENHA FORA DO ALCANCE DE CRIANÇAS. A SUPERVISÃO DE UM ADULTO É NECESSÁRIA.
- Instale e opere este dispositivo com cuidado. Leia estas instruções antes da instalação e siga cuidadosamente todas as instruções aqui contidas.
- Use equipamento de segurança adequado durante a instalação.
- A instalação inadequada, como o uso do produto com telas e monitores acima da capacidade suportada, ou para qualquer finalidade ou configuração não especificada explicitamente nestas instruções pode causar danos ou ferimentos graves. Por meio deste documento, isentamo-nos de toda e qualquer responsabilidade por ferimentos ou danos decorrentes da instalação incorreta, montagem incorreta ou uso incorreto deste produto.

## 1

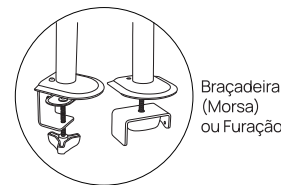
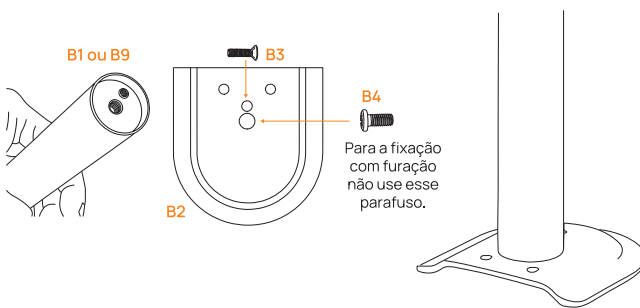
## Fixação do suporte

### Peças e acessórios (P49 e P80)

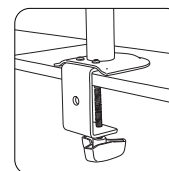


## Instale a haste à base

Fixe a base (B2) à haste (B1 ou B9), com os 2 parafusos (B3) e (B4).  
Primeiro o B3 (no furo central menor) depois o B4 (no furo central maior).  
Se for usar a fixação por Furação não use o B4.



A fixação do suporte pode ser feita via Braçadeira (Morsa) na borda da mesa ou via Furação direta no tampo.

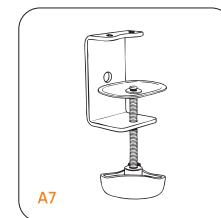
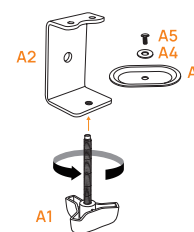


OPÇÃO A:

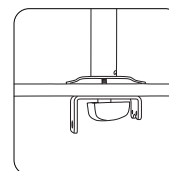
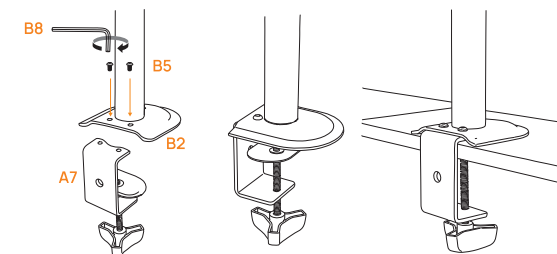
### Fixação com Braçadeira

Espessura  
da mesa  
10~50mm

Primeiro rosqueie o parafuso (A1) à braçadeira (A2). Em seguida fixe a placa (A3) e a arruela (A4) e prenda com o parafuso (A5).



Fixe a braçadeira montada (A7) à base (B2) com a haste, com os 2 parafusos (B5). A braçadeira vai por baixo da base. Pronto, agora é só fixar à mesa.

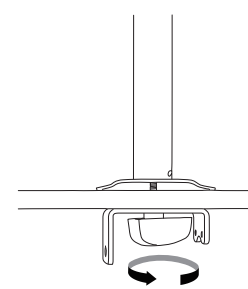
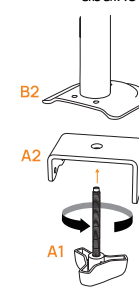
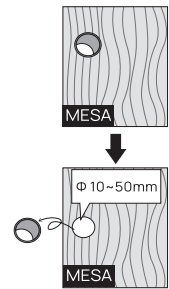


OPÇÃO B:

## Fixação com Furação

Espessura da mesa  
10~50mm

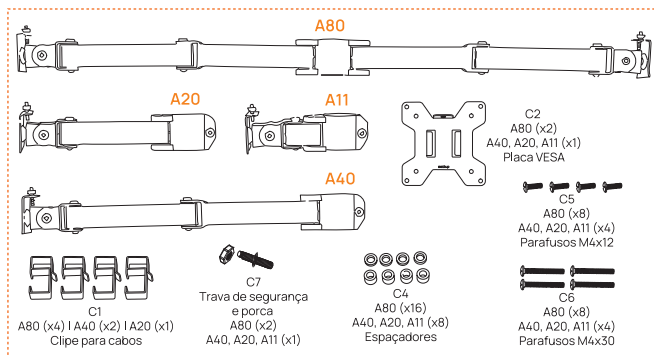
A furação do tampo deve ter entre 10 e 50mm de diâmetro e não deve ter nenhuma proteção plástica. A superfície deve ser plana e lisa. Prenda a base à mesa posicionando a parte inferior da braçadeira (A2) e o parafuso (A1) conforme a figura abaixo:



## 2

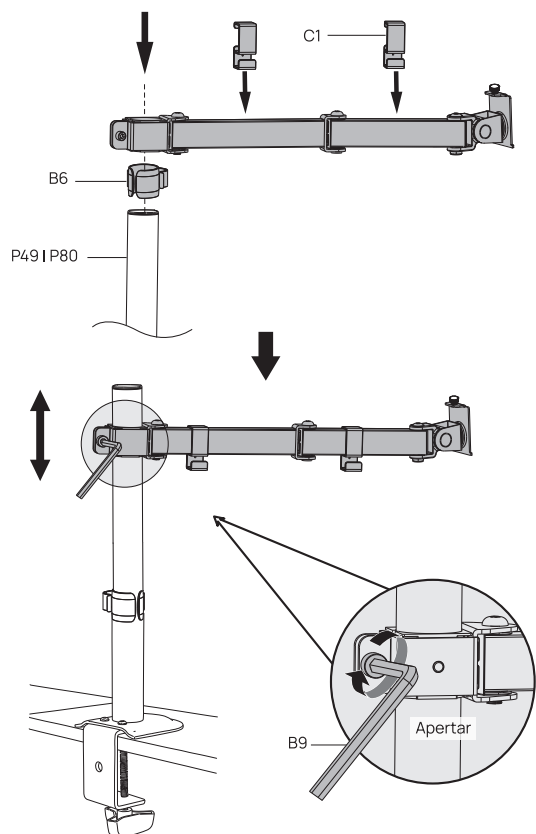
### Fixação do braço à haste

#### Peças e acessórios (A11 | A20 | A40 | A80)



#### Instale o braço à haste

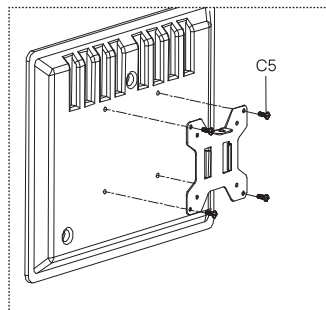
Instale o clipe para cabos (B6) e o braço (A11 | A20 | A40 | A80) na haste (P49 | P80). Aperte o parafuso com a chave Allen de 5 mm (B9) fornecida. Fixe os cliques para cabos (C1) no braço.



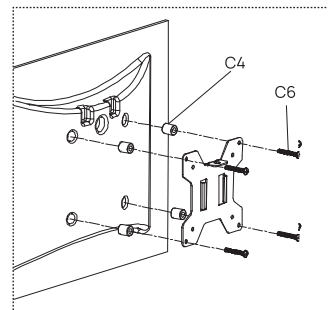
## 3

### Instalação do monitor

#### Prenda a placa VESA ao monitor

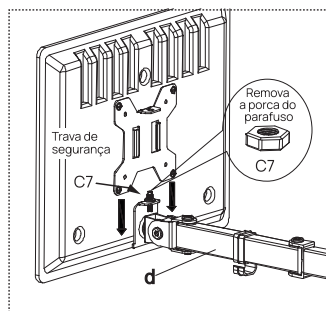


Para monitores com a parte traseira plana.

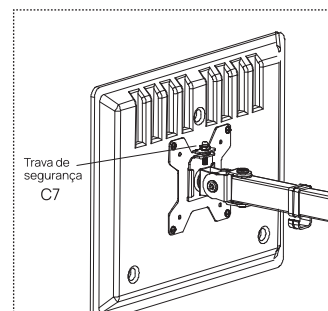


Para monitores com a parte traseira curva ou recuada, use os espaçadores.

#### Fixe o monitor ao braço articulado

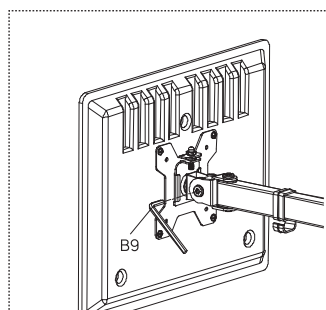


Remova a porca da trava de segurança (C7). Em seguida encaixe a placa VESA à extremidade do braço, conforme o desenho acima.

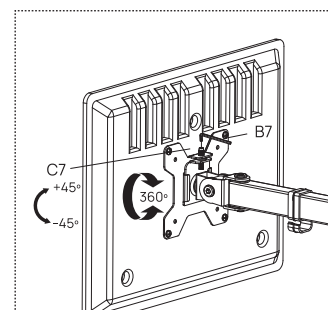


Rosqueie a porca novamente à trava de segurança (C7). Certifique-se que a trava está firmemente fixada antes de girar o monitor.

#### Faça os ajustes necessários

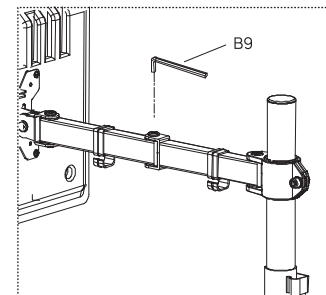


Ajuste o ângulo de inclinação desejado e aperte o parafuso com a chave Allen (B9) para travar.



Se um monitor estiver mais baixo, remova a porca da trava de segurança (C7) e gire o parafuso no sentido anti-horário usando a chave Allen (B7), para levantá-lo. Aperte bem a porca após ajustado.

Nota: Nunca incline o monitor muito para frente ou para trás. Pode ocorrer uma queda acidental.

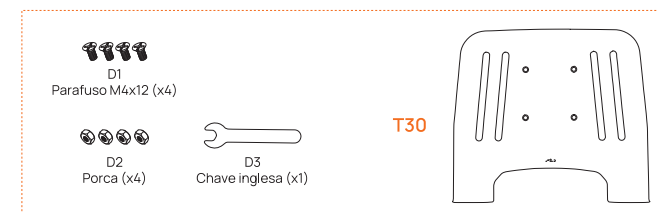


Use a chave Allen fornecida (B9) para fazer os ajustes necessários em cada braço.

## 4

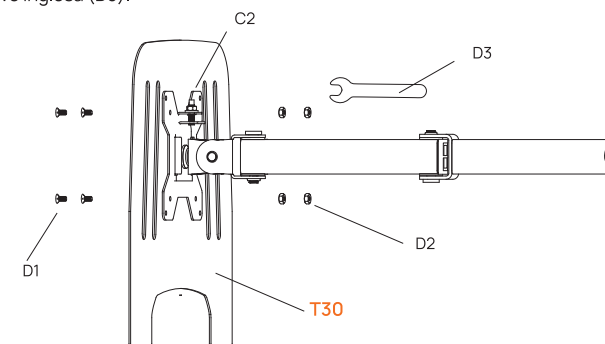
### Opcional Suporte de Notebook

#### Peças e acessórios (T30)



#### Monte o suporte do notebook

Fixe a base para notebook (T30) à placa VESA (C2) usando os parafusos (D1) e as porcas (D2). Aperte firmemente usando uma chave Phillips e a chave inglesa (D3).



**setup**

Para mais informações entre em contato:  
Site: [mysetup.com](http://mysetup.com)  
E-mail: [sac@mysetup.com](mailto:sac@mysetup.com)

